
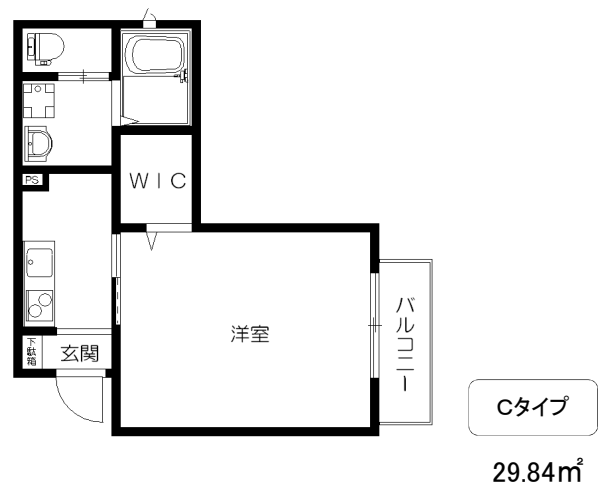
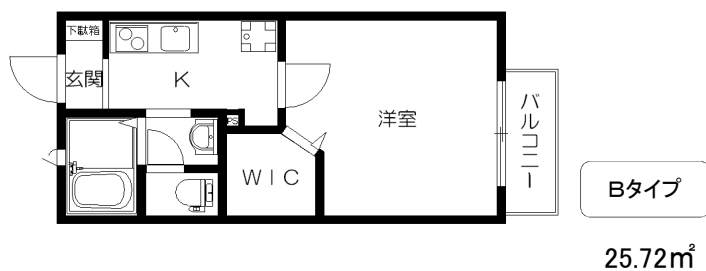


物件名	Resana山科						
物件所在地	京都市山科区大塚中溝48-1						
交通機関	地下鉄東西線 東野駅 徒歩12分						
構造	軽量鉄骨造 2階建						
総戸数	10戸						
建築	平成19年1月完成						
設備				条件			
独立洗面台(シャンプードレッサー付) エアコン 3点給湯 浴室乾燥機有り システムキッチン(2口コンロ・グリル付) バス・トイレパレト ウォークインクローゼット LPG TVモニターカラーインターホン ペランダ窓(ペアガラス) フローリング 室内洗濯機置場 下駄箱 駐輪場(自転車・原付のみ)				賃料			
				共益費		水道代	
				敷金			
				礼金		更新料	
				契約年数			
				駐車場		火災保険	

	201 Aタイプ	202 Aタイプ	203 Aタイプ	205 Bタイプ	206 Cタイプ
	101 Aタイプ	102 Aタイプ	103 Aタイプ	105 Bタイプ	106 Cタイプ



※相違のある場合は現状優先となります。