

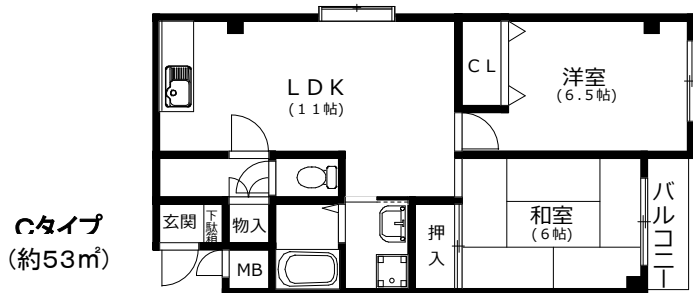
物件名	カサベルデ		
所在地	京都府向日市物集女五ノ坪14-4		
交通機関	阪急京都線	洛西口駅	徒歩3分
	JR東海道本線	桂川駅	徒歩12分
	阪急京都線	東向日駅	徒歩23分
構造	RC造 3階建		
総戸数	住宅10戸 テナント2戸		
建築	平成7年(1995年)2月完成		



設備		条件	
南向ベランダ TVモニター付きインターフォン		賃料	
バス・トイレ別 エアコン オートロック		共益費	水道代
室内洗濯機置場 洗面台 下駄箱		敷金	駐車場
駐輪場(自転車及び原付バイク(50CC迄))		礼金	(屋根有)
駐車場(一部屋根有り)		契約年数	更新料
			火災保険

306 Aタイプ	305 Bタイプ	303 Bタイプ	302 Bタイプ	301 Cタイプ
206 Aタイプ	205 Bタイプ	203 Bタイプ	202 Bタイプ	201 Cタイプ
店舗A			店舗B	駐車場

南西ベランダ 西 ← 南ベランダ → 東



※相違のある場合は現状優先となります。

TISM ティスムコーポレーション
TEL 075-382-3356 / FAX 075-382-3350