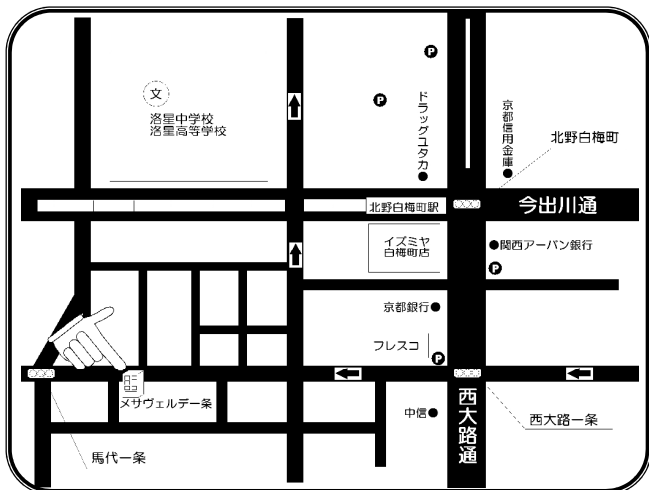
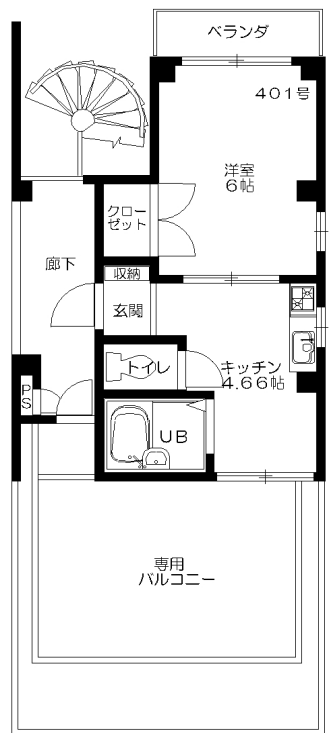
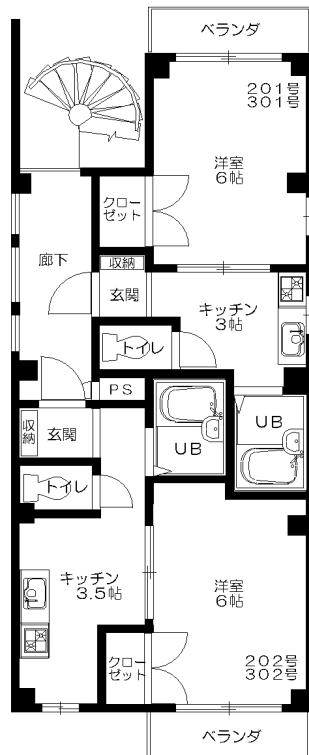
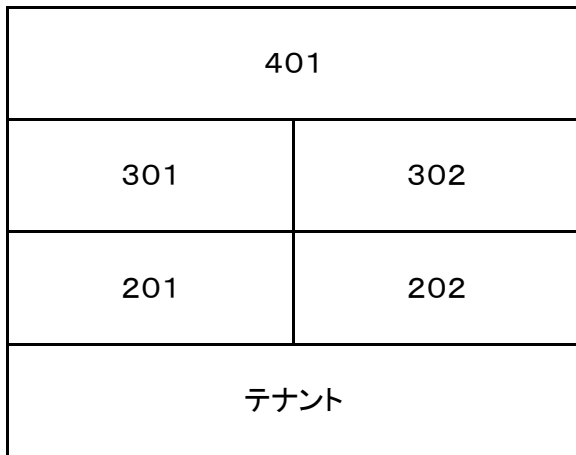


物件名	シャトレ一条
所在地	京都市北区大將軍一条町130
交通機関	京福電鉄北野線 北野白梅町駅 徒歩5分 JR山陰本線 円町駅 徒歩13分
構造	鉄骨造 4階建
総戸数	6戸(内店舗1戸)
建築	平成3年6月完成



設備	
エアコン バス・トイレ別セパレートタイプ	
洗濯機ベランダ設置可 インターネット常時接続	
全居室フローリング 駐輪(自転車のみ1台とする)	
収納有り 定額水道代	
*3月の退去時は20日迄に明渡しするものとする。	

条件	
賃料	
共益費	水道代
敷金	保証金
礼金	解約引
契約年数	更新料
インターネット定額	火災保険



※ 相違のある場合は現況優先となります。

