

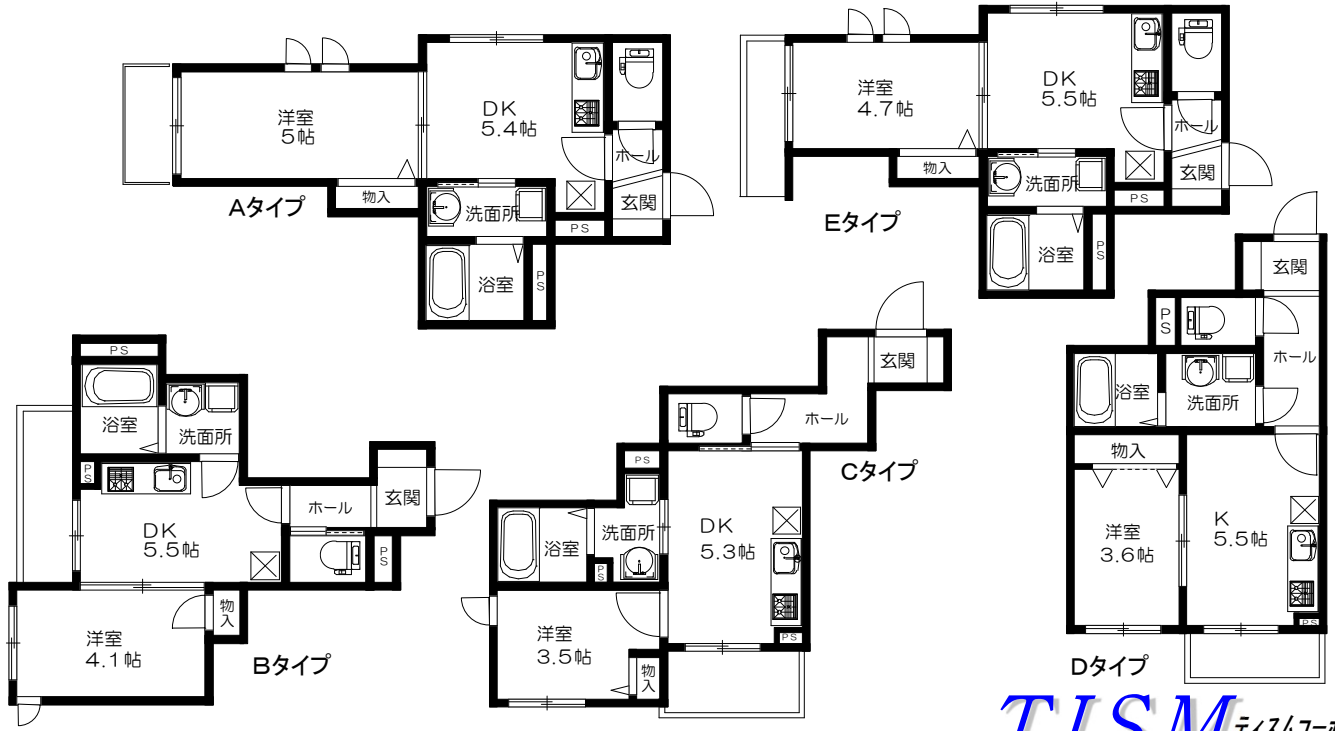
物件名	シャームゾン住吉		
物件所在地	京都市右京区西院坤町116番地1		
交通機関	阪急京都線 地下鉄東西線	西院駅 西大路御池	徒歩6分 徒歩13分
構造	鉄骨造 4階建		
総戸数	賃貸住戸 16戸		
建築	平成30年3月中旬 完成		



設備	条件			
エアコン セパレート 洗面化粧台(シャトル付き)	賃料			
オートロック(TVモニター付きインターホン) フローリング	共益費		水道代	
キッチンW1500(ガス2口+グリル付き) 下駄箱	敷金		保証金	
浴槽(節水型) サーモ水栓 浴室乾燥暖房機	礼金		解約引	
1F(専用庭+床下収納) ウォッシュレット 駐輪場	契約年数		更新料	
インターネット無料導入(EO光) ※敷地内全面禁煙 	バイク有料		火災保険	

401 Eタイプ	402 Bタイプ	403 Cタイプ	405 Dタイプ
301 Eタイプ	302 Bタイプ	303 Cタイプ	305 Dタイプ
201 Eタイプ	202 Bタイプ	203 Cタイプ	205 Dタイプ
101 Aタイプ	102 Bタイプ	103 Cタイプ	105 Dタイプ

北← 西ベランダ →南 西← 南ベランダ →東



※相違のある場合は現状優先となります。