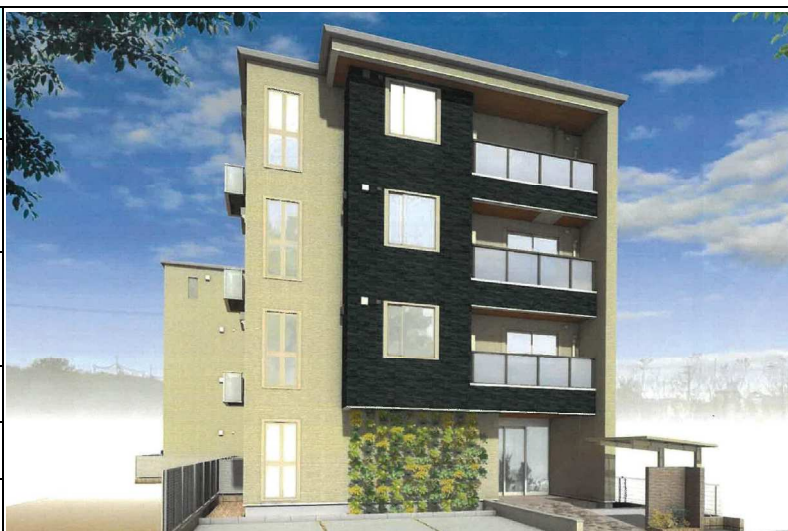


物件名	シャーメゾン大宮五条		
物件所在地	京都市下京区大宮通松原下る 西側下五条町432番地		
交通機関	阪急京都線 山陰本線 地下鉄烏丸線	大宮駅 丹波口駅 五条駅	徒歩10分 徒歩10分 徒歩14分
構造	鉄骨造 4階建		
総戸数	総戸数 17戸(賃貸住戸 16戸)		
建築	2021年4月末 完成予定		



設備	条件		
オートロック(TVモニター付)・エアコン1台(LDK)・BS/CS	賃料		
駐車場(賃貸用2台)・温水洗浄便座・洗面化粧台	共益費	水道代	
1F(専用庭・デッキステップ・スロップシンク)・EV・エコジョース	敷金	更新料	
カウンターシステムキッチン(3口+グリル付/185cm)・下駄箱	礼金		
浴室(浴乾付)・駐輪場(自転車のみ)・監視カメラ	契約年数	駐輪場	
インターネット無料導入有・一部(アクセントクロス・エコカラット)	駐車場	火災保険	

オーナー居宅			402 Hタイプ 2LDK(50.47㎡)	401 Eタイプ 2LDK(51.26㎡)
306 Dタイプ 1LDK(41.49㎡)	305 Cタイプ 2LDK(56.96㎡)	303 Gタイプ 1LDK(38.60㎡)	302 Fタイプ 1LDK(41.07㎡)	301 Eタイプ 2LDK(51.26㎡)
206 Dタイプ 1LDK(41.49㎡)	205 Cタイプ 2LDK(56.96㎡)	203 Gタイプ 1LDK(38.60㎡)	202 Fタイプ 1LDK(41.07㎡)	201 Eタイプ 2LDK(51.26㎡)
105 Dタイプ 1LDK(41.49㎡)	103 Cタイプ 2LDK(56.96㎡)	102 Bタイプ 1LDK(39.10㎡)	101 Aタイプ 1LDK(41.18㎡)	エントランス
← 西ベランダ →		西 ←	南ベランダ	→ 東 ← 東ベランダ →

