

物件名	ソーシア西院		
物件所在地	京都府京都市右京区西院久田町36		
交通機関	阪急電鉄京都線	西院駅	徒歩9分
	京福嵐山本線	西院駅	徒歩10分
	阪急電鉄京都線	西京極駅	徒歩18分
構造	RC(鉄筋コンクリート)造 3階建		
総戸数	17戸		
建築	平成19年7月完成		

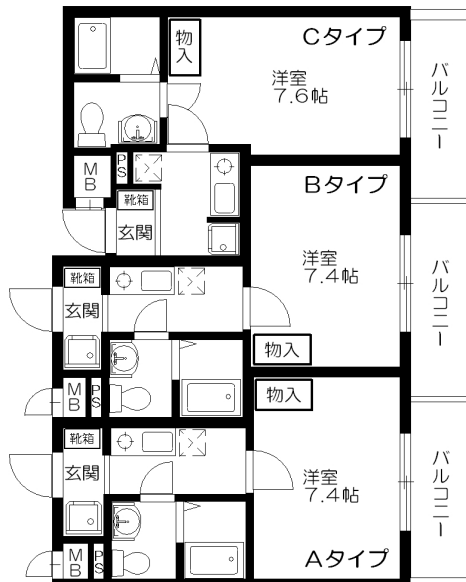
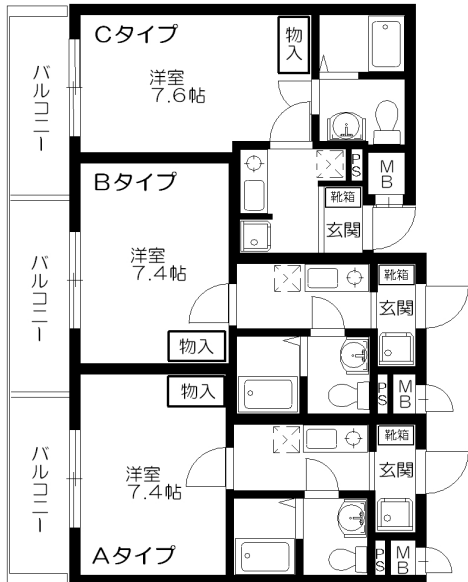


設備	条件		
オートロックドア BSアンテナ 宅配ロッカー	賃料		
光インターネット対応 エアコン 洗髪洗面化粧台	共益費	水道代	
ガスコンロ1口 バス・トイレセパレート ワードローブ付	敷金	保証金	
室内洗濯機設置可 下駄箱 フローリング	礼金	解約引	
テレビモニター付きインターフォン	契約年数	更新料	
立体駐車場(4台) 駐輪場(原付バイク可)	駐車場	火災保険	

301 Aタイプ (22.67㎡)	302 Bタイプ (22.67㎡)	303 Cタイプ (22.92㎡)	304 Cタイプ (22.92㎡)	305 Bタイプ (22.67㎡)	306 Aタイプ (22.67㎡)
201 Aタイプ (22.67㎡)	202 Bタイプ (22.67㎡)	203 Cタイプ (22.92㎡)	204 Cタイプ (22.92㎡)	205 Bタイプ (22.67㎡)	206 Aタイプ (22.67㎡)
101 Aタイプ (22.67㎡)	102 Bタイプ (22.67㎡)	103 Cタイプ (22.92㎡)	104 Cタイプ (22.92㎡)	105 Bタイプ (22.67㎡)	エントランス

西ベランダ

東ベランダ



※ 相違のある場合は現況優先となります。

TISM
ティスムコーポレーション

TEL 075-382-3356 / FAX 075-382-3350