
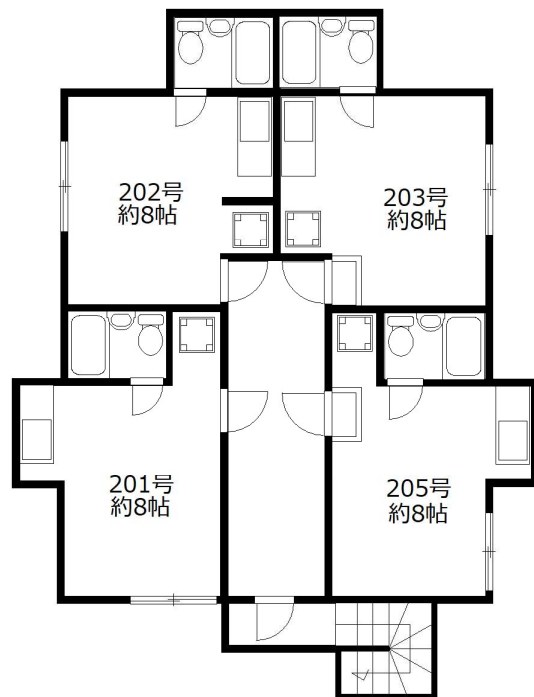
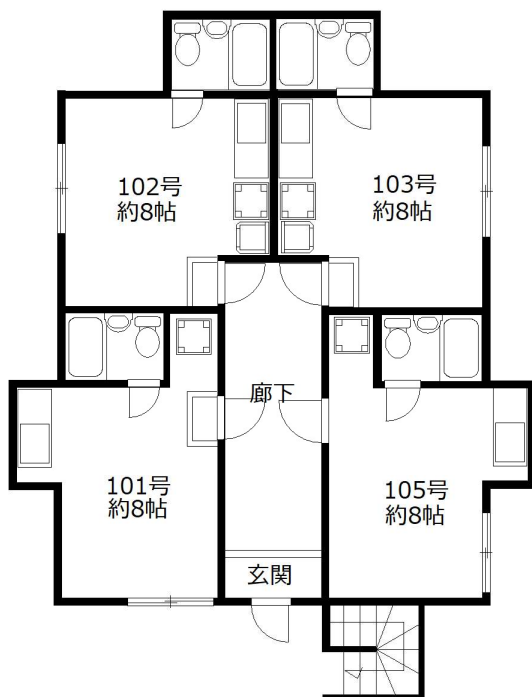


物件名	ハイツ紫峯				
物件所在地	京都市北区紫竹西野山町3-22				
交通機関	市バス 紫竹泉堂町停 徒歩3分				
構造	木造 2階建				
総戸数	8戸				
建築	1985年7月完成				
設備		条件			
浴室・トイレ有り(UB)・エアコン1台 共用洗濯機有り・自転車置場 キッチン(電化コンロ設置場所有り) *生活保護相談(保証会社要)		賃料			
		共益費		水道代	
		敷金		契約年数	
		礼金		更新料	
		退去時RC代		火災保険	

201	202	203	205
101	102	103	105
南向き	西向き	東向き	東向き



※相違のある場合は現状優先となります。