

物件名	マッシュハイム I		
所在地	京都市南区吉祥院石原南町37-2		
交通機関	JR東海道本線 西大路	徒歩30分	
	JR東海道本線 桂川	徒歩24分	
	阪急京都線 洛西口	徒歩34分	
構造	鉄筋コンクリート造 4階建		
総戸数	23戸		
建築	昭和60年4月完成		



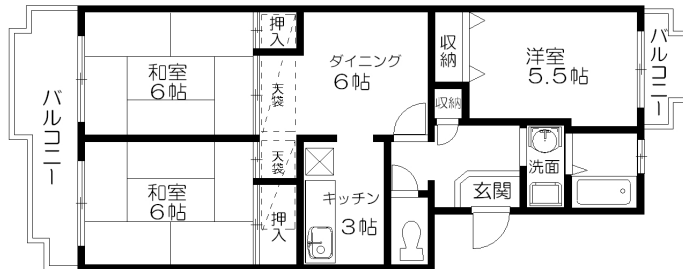
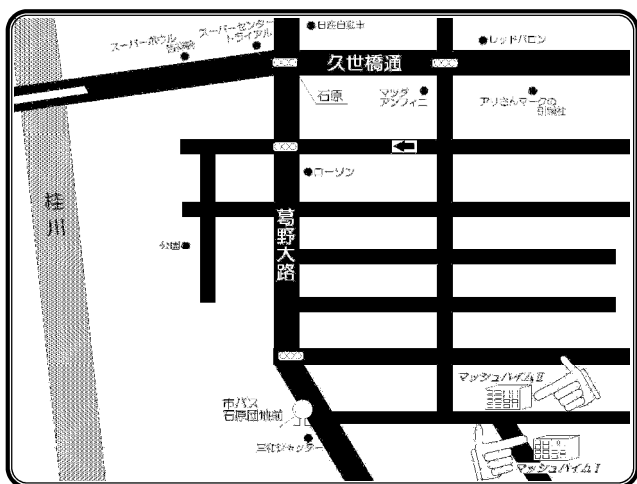
設備	条件		
ガレージ26台 駐輪場(普通バイク可)	賃料		
室内洗濯場 収納 エアコン 1基	共益費	水道代	
2面ベランダ 民間ゴミ回収有り	敷金	保証金	
	礼金	更新料	
	契約年数		
2014年 8月 改修工事実施済み	駐車場	火災保険	

401	402	403	404	405	
301	302	303	304	305	306
201	202	203	204	205	206
101	102	103	104	105	106

← 南東

南西ベランダ

北西 →



専有床面積 / 60.54㎡
(反転タイプ有)

※相違のある場合は現況優先となります。

TISM ティスムコーポレーション
TEL 075-382-3356 / FAX 075-382-3350