

物件名	ヴェルデ三番館
物件所在地	京都市西京区山田北山田町9-1
交通機関	阪急嵐山線 上桂町 徒歩13分
構造	鉄筋コンクリート造 3階建
総戸数	24戸
建築	平成5年3月完成



設備		条件	
オートロック TVモニターホン エアコン2基	賃料 共益費 敷金 礼金 契約年数 駐車場	水道代 保証金 解約引 更新料 火災保険	
洗面台 室内洗濯機置場 ガスコンロ設置可			
1階(一部専用庭有) 下駄箱			
駐輪場 駐車場(33台)			
駐車場(33台)			

309 A1タイプ	308 A2タイプ	307 A2タイプ	306 A2タイプ	305 Bタイプ
209 A1タイプ	208 A2タイプ	207 A2タイプ	206 A2タイプ	205 Bタイプ
109 A1タイプ	108 A2タイプ	107 A2タイプ	106 A2タイプ	105 Bタイプ

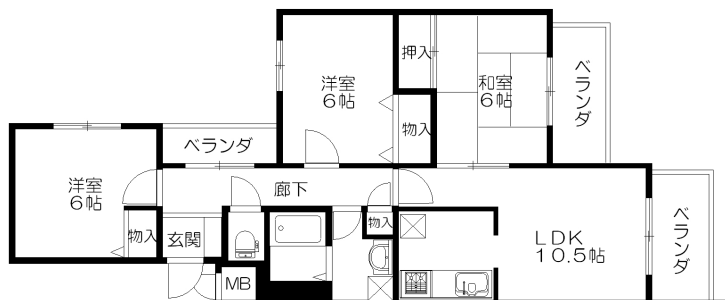
303 Dタイプ	302 C2タイプ	301 C1タイプ
203 Dタイプ	202 C2タイプ	201 C1タイプ
103 Dタイプ	102 C2タイプ	101 C1タイプ

北 ← 東ベランダ → 南

東 ← 南ベランダ → 西



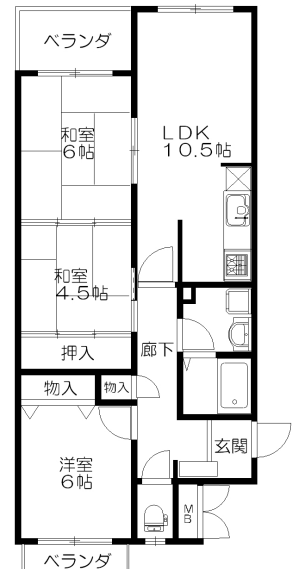
Cタイプ ※1Fのみ専用庭有



Dタイプ ※1Fのみ専用庭有



Aタイプ ※1Fのみ専用庭有



Bタイプ ※1Fのみ専用庭有

TISM ティスムコーポレーション

TEL 075-382-3356 / FAX 075-382-3350

※略図につき、相違のある場合は現状優先となります