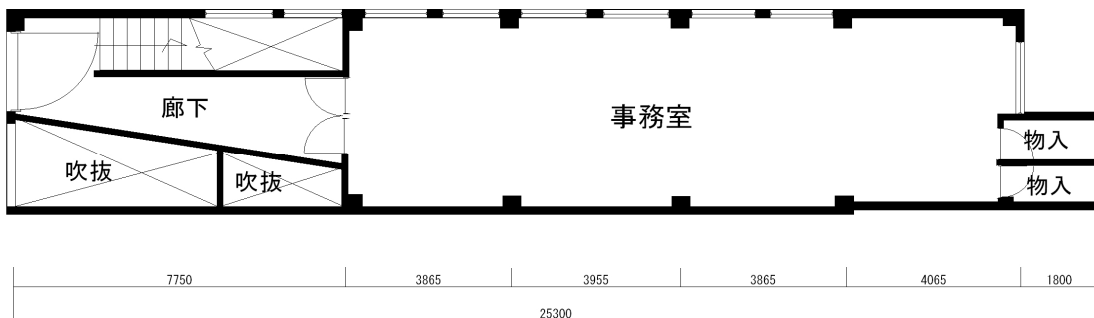


物件名	三放ビル
物件所在地	京都市中京区新町通錦小路下る小結棚町440番地
交通機関	地下鉄 四条駅 徒歩3分 阪急 烏丸駅 徒歩3分
構造	鉄骨造亜鉛メッキ鋼板葺 3階建
広さ	
建築	年 月完成



備考		条件			
用途地域	商業地域	賃料			
防火地域	準防火地域	共益費		水道代	
		保証金			
		契約年数		更新料	



3階部分

