

物件名	九郎右工門 桂
物件所在地	京都市西京区榎原石畑町9
交通機関	阪急 桂駅 歩12分
構造	鉄骨造 2階建
総戸数	6戸
建築	平成24年2月下旬完成予定



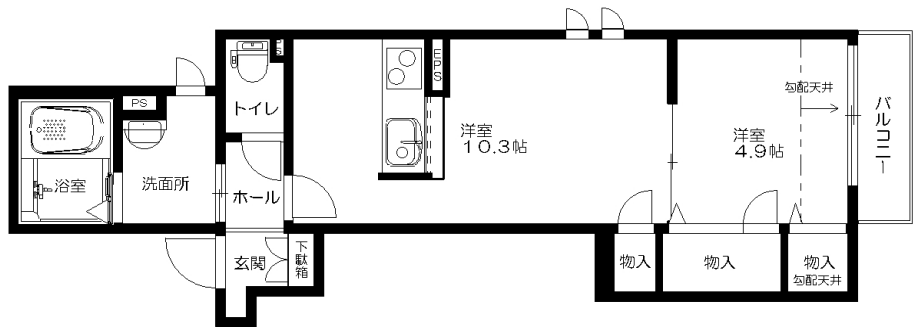
設備	条件		
オートロック エアコン1基 1F専用庭広(B・Cタイプ)/床下収納有	賃料		
カウンター付システムキッチンL1950(IH2口+グリル) 遮音床(L-55)	共益費	水道代	
3点給湯 シャンプードレッサー(60cmタイプ) TVモニター付インターホン	敷金	保証金	
浴室1317(浴室乾燥機付) フローリング(室内) スライディングスクリーン	礼金	解約引	
駐輪場 各戸1台分のみ無料(自転車or原付) eo光導入	契約年数	更新料	
駐車場(普通車2台) 下駄箱 *2人入居可(子供不可)	駐車場	火災保険	

203号 1LDK(Aタイプ)	201号 1LDK(Bタイプ)	202号 1LDK(Cタイプ)
103号 1LDK(Aタイプ)	101号 1LDK(Bタイプ)	102号 1LDK(Cタイプ)

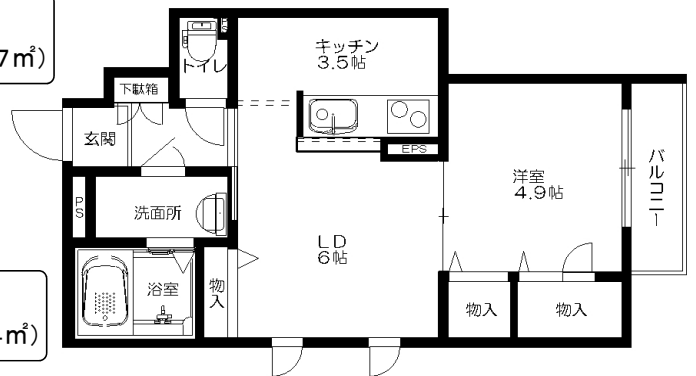
← (東ベランダ) → 西 ← (南ベランダ) → 東



Aタイプ
(専有面積35.75㎡)



Cタイプ
(専有面積43.37㎡)



Bタイプ
(専有面積38.74㎡)

