

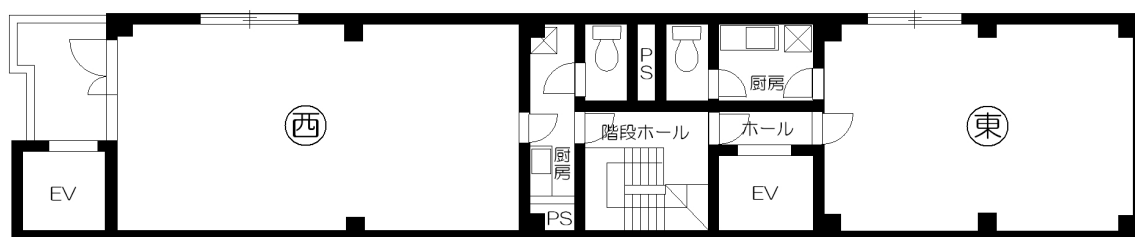
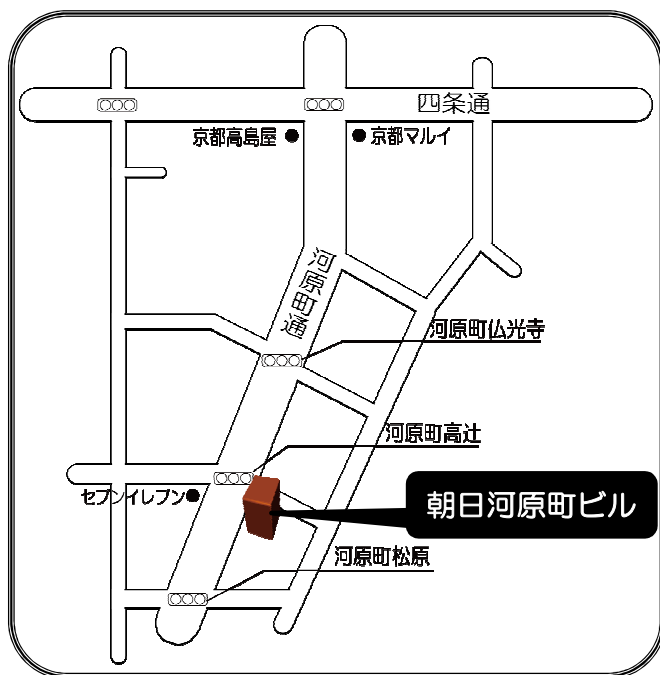
物件名	朝日河原町ビル
物件所在地	京都市下京区河原町通 松原上る清水町454番地 14
交通機関	阪急 京都線 河原町駅 徒歩 4分 京阪本線 祇園四条駅 徒歩 6分
構造	鉄骨造 陸屋根 6階建
総戸数	12戸
建築	昭和60年 3月新築



設備	
WC専用・エレベーター(乗用1基)	
エアコン(残地物)	
商業地域 屋外広告物:沿道型第5種地域特定第2地区	

条件	
賃料	
共益費	水道代
敷金	保証金
礼金	解約引
契約年数	更新料
駐車場	火災保険

6F	西-6	東-6
5F	西-5	東-5
4F	西-4	東-4
3F	西-3	東-3
2F	西-2	東-2
1F	西-1	東-1



※相違のある場合は現状優先となります