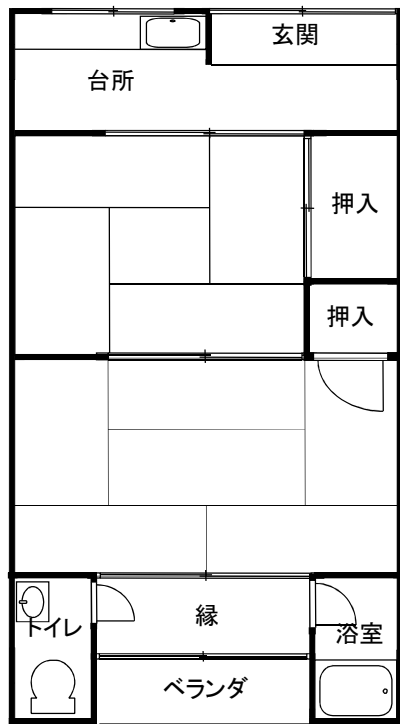


物件名	桂ヶ原荘
物件所在地	京都市右京区太秦桂ヶ原町9番地4
交通機関	京福太秦駅 徒歩5分
構造	木造瓦葺2階建
総戸数	10戸
建築	昭和51年完成



設備	
駐車場有り	

条件			
賃料			
共益費		水道代	
敷金		保証金	
礼金		解約引	
契約年数		更新料	
駐車場		火災保険	



A type
反転タイプ有り

	21	22	23	24	25
2F	Aタイプ	Aタイプ	Aタイプ	Aタイプ	Aタイプ
1F	11	12	13	14	15
	Aタイプ	Aタイプ	Aタイプ	Aタイプ	Aタイプ