

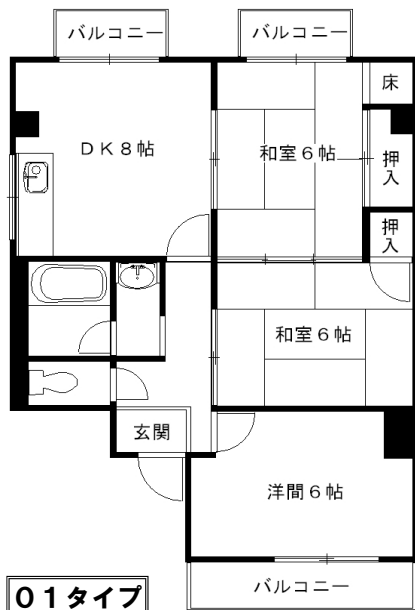
物件名	芦屋マンション
物件所在地	〒600-8361 京都市下京区大宮通花屋町上ル堀の上町531
交通機関	JR 丹波口駅 徒歩11分 阪急 四条大宮駅 徒歩19分
構造	鉄筋コンクリート造 5階建
総戸数	住戸部分 12戸
建築	昭和53年



設備		条件			
オートロック、エレベーター		賃料			
		共益費		水道代	
		敷金		保証金	
		礼金		解約引	
		契約年数		更新料	
		駐車場		火災保険	

5F	601	E	603	602
4F	501		503	502
3F	301		303	302
2F	201		203	202
1F	車路	V	エントランス	

北 西向きベランダ 南 東向きベランダ 北

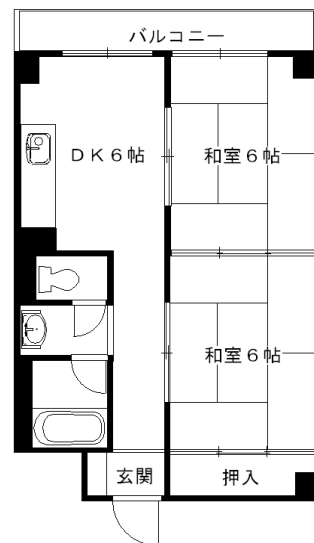


01タイプ



02タイプ

約50.22㎡



03タイプ