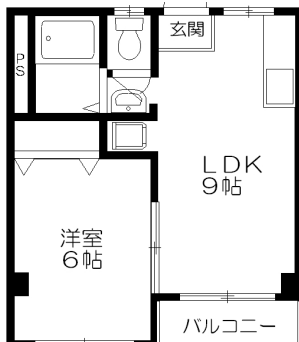
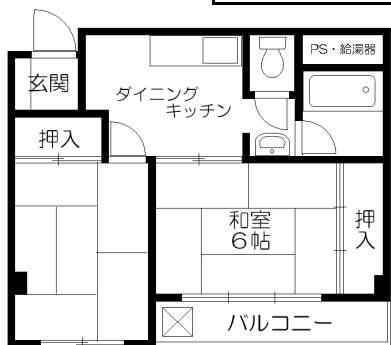


物件名	BNコート洛西		
所在地	京都府向日市寺戸町辰巳22番1、22番11		
交通機関	阪急京都線 JR	東向日駅 向日町駅	徒歩8分 徒歩15分
構造	鉄筋コンクリート造 5階建		
総戸数	住宅 24戸/テナント 3戸		
建築	昭和47年9月完成		



設備		条件	
フロ・トイレセパレート	・ガスコンロ設置可	賃料	
LPガス		共益費	水道代
駐輪場(原付可・バイク相談)		敷金	
駐車場(一部屋根付)		礼金	駐車場
			更新料
※ペット相談可(小型犬or猫1匹のみ)		退去RC代	火災保険

506 Dタイプ	505 1LDK	503 Cタイプ	502 Bタイプ	501 Aタイプ	508 E'タイプ	507 Eタイプ
406 Dタイプ	405 C'タイプ	403 Cタイプ	402 1LDK	401 Aタイプ	408 E'タイプ	407 Eタイプ
306 Dタイプ	305 1LDK	303 Cタイプ	302 Bタイプ	301 Aタイプ	店舗3F	
206 Dタイプ	205 C'タイプ	203 Cタイプ	202 Bタイプ	201 Aタイプ	店舗2F	
ガレージ					店舗1F	



※略図につき、相違のある場合は現状優先となります

**TISM** ティスムコーポレーション  
TEL 075-382-3356 / FAX 075382-3350